



1 **IN-Panel**

- Panneaux de commande
- Panneaux électrique
- Centre de commande de moteur

2 **IN-Field**

- Sur la machine
- Dans l'aire des opérations ou à l'extérieur

3 **IN-Route**

- Voies d'accès industrielles
- Installation de zone réseau

4 **IN-Room**

- Salle de commande
- Centre informatique
- Salle de télécommunication

5 **IN-Frastructure**

- Distribution électrique
- Éclairage
- Ventilation et climatisation
- Sécurité
- Sûreté

Produits /N-Panel et /N-Field

Connecteurs d'alimentation de compression UL & CSA pour conducteurs souples et fixes : Offerts dans une variété de styles et de tailles. **LÉGENDE : 1**



Barre de mise à la terre universelle UL et CSA : UGB2/0-414-6; UGB2/0-414-12; UGB2/0-414-18. **LÉGENDE : 2**



Outil de sertissage de bagues semi-automatique : CT-1000. Permet de couper et dénuder les fils et de travailler les extrémités des bagues en plus d'effectuer la distribution avec un seul outil, accélérant ainsi tout travail d'installation. **LÉGENDE : 4**



Nouveau! Outil de sertissage à batterie au lithium-ion : Pièce CT-3001. Jusqu'à 98 % plus de sertissures par charge et une durée de cycle jusqu'à 26% plus rapide. **LÉGENDE : 1**



Sangle hélicoïdale : T50F-C. Protège contre l'abrasion des tuyaux et des câbles tout en les regroupant. **LÉGENDE : 2**



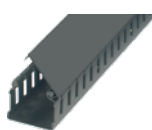
Socle de collier de serrage d'interrupteur de panneau de commande : CPM122S-C; CPM875S-C (avec) PLT2S-C. Pour une réduction de tension derrière les boutons du panneau de commande. **LÉGENDE : 4**



Bornes et bagues : Conception et fabrication permettant un assemblage rapide et un rendement supérieur. Bornes offertes également en bouteilles et paquets pratiques. **LÉGENDE : 1, 4, 5**



Goulotte guide-fils à couvercle à charnière : H3X3WH6; HC3WH6; H3X3BL6; HC3BL6. Permet un accès facile au câblage pour des changements jusqu'à 20 % plus rapides. **LÉGENDE : 2, 3**



Sangle pour fils coupés Pan-Wrap™ : PW50F-T. Modèle à fente breveté qui offre plus de souplesse et protège contre l'abrasion des câbles, tout en réduisant le temps d'installation. **LÉGENDE : 4**



Outil à tirer-réenclencher les sertissages de contour : T-1550. Conception ergonomique. **LÉGENDE : 1**



Nouveau! Goulotte guide-fils à rail DIN PanelMax™ : DRD33LG6. Économisez jusqu'à 30% plus d'espace en comparaison des installations conventionnelles. **LÉGENDE : 3**



Socles adhésifs : Produit adhésif de première qualité, fiable, pour une utilisation de longue durée. La surface arrière adhésive permet d'acheminer les fils et câbles dans les endroits où il est impossible de percer des trous. **LÉGENDE : 4**



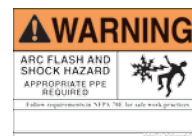
Appareils de verrouillage de microdisjoncteurs : PSL-MCB; PCL-MCBNT. Avec option de verrouillage rapide de microdisjoncteurs sans l'aide d'un outil. **LÉGENDE : 1**



Goulotte guide-fils en coin PanelMax™ : CWD33LG6. Économisez jusqu'à 20 % d'espace dans des installations avec panneau arrière et latéraux. **LÉGENDE : 3**



Étiquettes de sûreté ARC : PVS0305W2201Y; PVS0305W2102Y. Préimprimées ou vierges. **LÉGENDE : 4**



Attaches pour câbles à gaines : HLTP2I-X12; HLTP2I-X0. Garantie de fiabilité et empêche la surtension des câbles à haut rendement. **LÉGENDE : 1**



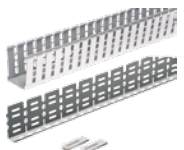
Gestionnaire de câblage dynamique : ABDCM30-A-C; ABDCM30-A-E; (avec) PLT2S-C. Pour une réduction de tension à la charnière du panneau de commande, permettant ainsi de prolonger la durée de vie du produit. **LÉGENDE : 3**



Attaches pour câbles à arrête Pan-Ty™ : PLT2S-C0; BT2S-C0. Large sélection de tailles, matériaux et couleurs. **LÉGENDE : 5**



Nouveau! Goulotte guide-fils avec PanelMax™ et plaque d'insonorisation : G2X2LG6EMI; SD2EMI. Permet une réduction de 20 dB (équivalent à une couche d'air de 15,24 cm). **LÉGENDE : 2, 3**



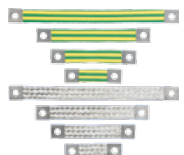
Outil d'attache pour câbles : GTH; GTS. Conception ergonomique qui facilite l'installation et réduit la fatigue. Permet d'effectuer des coupes à ras et d'accélérer l'installation afin d'en réduire les coûts. **LÉGENDE : 3, 5**



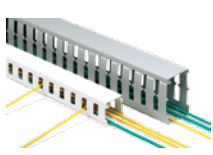
Bordure de passe-fil à fente - Nylon : GEE71N-C. Pour des températures allant jusqu'à 65° C. **LÉGENDE : 5**



Sangles d'attache tressées cULus : BS100445; BS100445U; BS201246EU. **LÉGENDE : 2**



Goulotte guide-fils à halogène. NNC50X75LG2. Pour des températures allant jusqu'à 95° C. **LÉGENDE : 3**



Attaches à verrouillage de métal Pan-Steel® : MLT4EH-LP316; MLT4H-LP316; MLT4SH-LP316. Acier inoxydable AISI 316, conçu pour les environnements les plus corrosifs. **LÉGENDE : 5**



electrosonic

Pour obtenir la liste complète des produits, composez le 1.800.56.SONIC

1. CONNECTIONS DE HAUTE FIABILITÉ

Conforme aux normes : UL 310, UL486-486B, UL 508A. Conception à possibilités multiples : Large sélection de bornes pour conducteurs souples et fixes.

2. RÉDUCTION DES EFFETS D'INTERFÉRENCE ELECTROMAGNÉTIQUE

Liaison/mise à la terre pour systèmes électriques
Ségrégation et blindage
Évitement grâce à une conception solide

3. AMÉLIORATION DE L'ÉCONOMIE D'ESPACE DANS LES PANNEAUX DE COMMANDE

Optimisation de l'utilisation de l'espace
Atténuation du bruit
Repérage du danger

4. ÉVITEZ LES FILS VAGABONDS DANS LES BLOCS DE JONCTION À HAUTE DENSITÉ

Connexions de première qualité
Installations à faibles coûts

5. POUR DES APPLICATIONS ROBUSTES

Protégez vos connexions
Améliorez votre productivité
Facilité d'utilisation

PANDUIT®