

**AMP PLASTI-GRIP**

Kabelschuhe  
und Verbinder,  
gerippt,  
Trichtereinführung

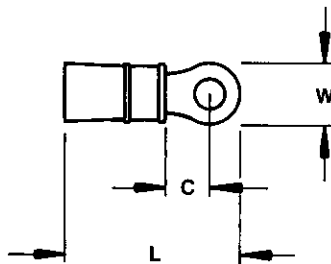
**Leiterquerschnittsbereich:**  
0,25–1,6 mm<sup>2</sup>

**AWG:**  
22–16 (rot)

**Isolierungsdurchmesser:**  
max. 3,6 mm

**Genehmigung:**  
C.E.G.B.

**Handzangen:**  
Best.-Nr. **525690-0** oder  
Best.-Nr. **47386-4**



Bolzen Bolt M	Bolzenloch Stud Hole (mm)	Abmessungen/Dimensions (mm)			Bestell-Nummer Part Number
		W	L	C	
2,5	3,0	5,5	16,6	4,0	342101-1
3,0–3,5	3,7	5,5	16,6	4,0	342102-1
4,0	4,3	7,9	20,9	7,1	342103-1
5,0	5,7	7,9	20,9	7,1	342104-1
6,0	6,7	11,9	21,0	11,1	342105-1
8,0	8,3	11,9	26,9	11,1	342106-1
9,5	9,9	15,4	30,4	13,9	342107-1

**AMP PLASTI-GRIP**

Terminals  
and Splices,  
Ribbed,  
Funnel  
Entry

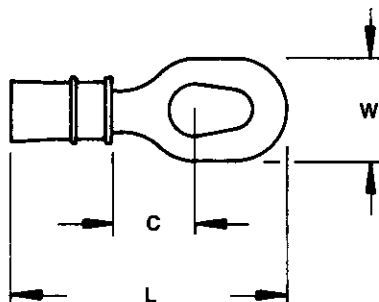
**Wire Size Range:**  
0.25–1.6 mm<sup>2</sup>

**AWG:**  
22–16 (red)

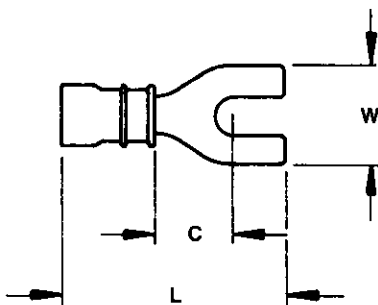
**Insulation Diameter:**  
3.6 mm max.

**Approval:**  
C.E.G.B.

**Hand Tools:**  
Part No. **525690-0** or  
Part No. **47386-4**



Bolzen Bolt M	Bolzenloch Stud Hole (mm)	Abmessungen/Dimensions (mm)			Bestell-Nummer Part Number
		W	L	C	
3,5	3,7–5,0	8,3	24,4	7,1	342110-1
4,0–5,0					



Bolzen Bolt M	Bolzenloch Stud Hole (mm)	Abmessungen/Dimensions (mm)			Bestell-Nummer Part Number
		W	L	C	
3,0–3,5	3,7	9,5	22,6	7,9	342117-1
4,0	4,3	9,5	22,6	7,9	342118-1
5,0	5,0	9,5	22,6	7,9	342119-1